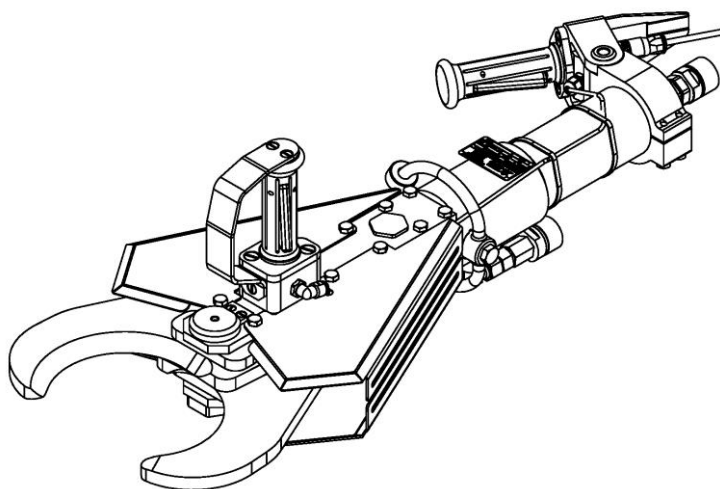


Ersatzteilliste



Bein- und Hörnerzange Z140 E

008015270

Schmid und Wezel GmbH

Maschinenfabrik

Maybachstraße 2

D-75433 Maulbronn

Tel +49-(0)7043-102-0

Fax +49-(0)7043-102-78

E-Mail: efa-verkauf@efa-germany.de

www.efa-germany.de

Ersatzteilliste Bein- und Hörnerzange Z140 E(008015270)



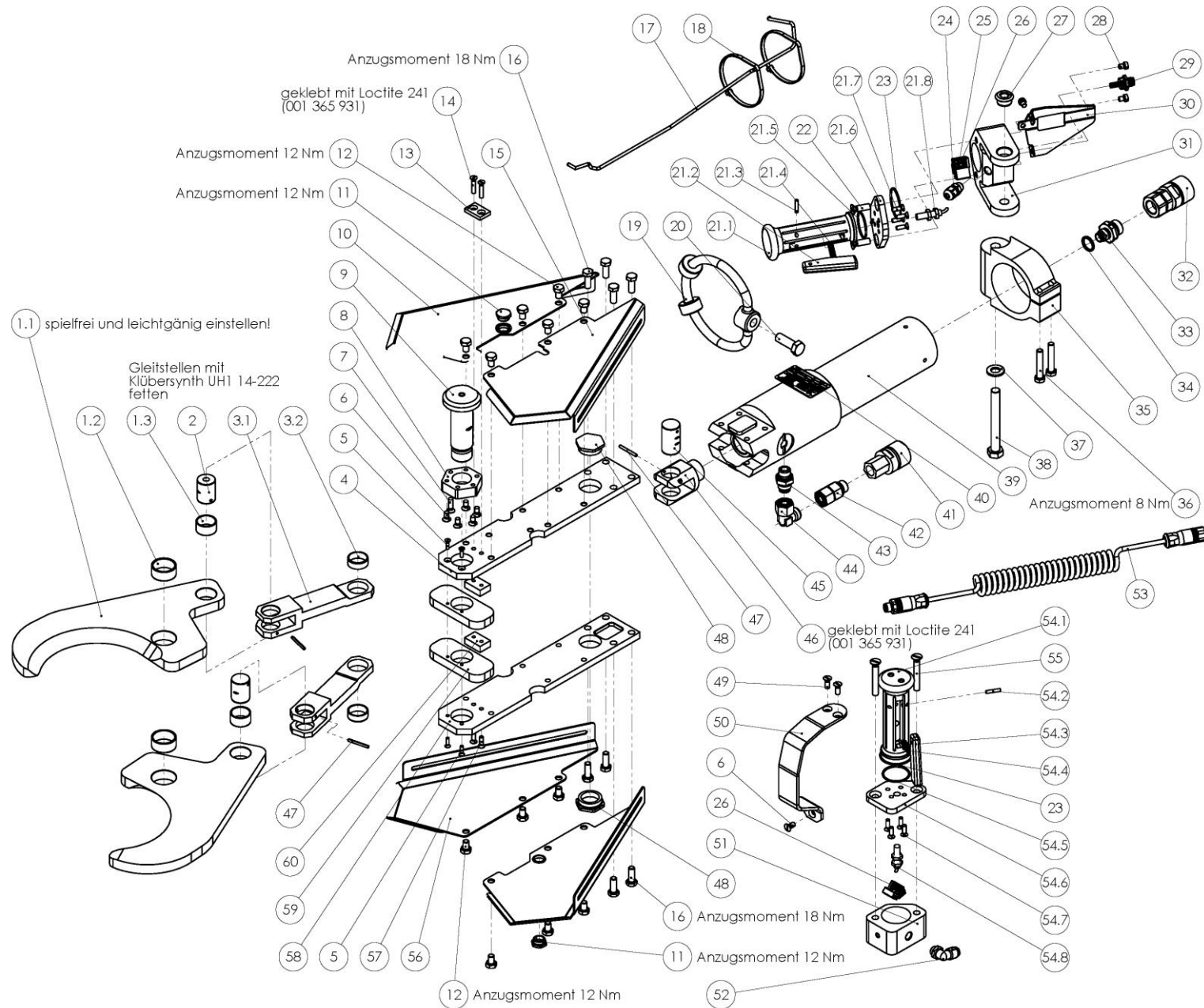
Bein- und Hörnerzange Z140 E (008015270)

Pos-Nr.	Artikelnummer	Artikelbezeichnung	Anzahl
1	007015309	Messer vst.	2
1.1	003015309	Messer	1
1.2	001346083	Gleitlager	1
1.3	001346003	Gleitlager	1
2	003014699	Bolzen	2
3	007014696	Gabel vst.	2
3.1	003014696	Gabel	1
3.2	003015203	Hülse	1
4	003015308	Leiste oben	1
5	001326421	Senkschraube	4
6	001326411	Senkschraube	6
7	001326406	Senkschraube	1
8	003014670	Klemmmutter	1
9	007015223	Gewindebolzen vst.	1
10	007015307	Abdeckung vst.	2
11	001368660	Verschlusschraube	2
12	001325910	Sechskantschraube	12
13	003014694	Fixierplatte	1
14	001326423	Senkschraube	2
15	007015303	Abdeckung vst.	1
16	001325949	Sechskantschraube	8
17	001601727	Leitung vst.	1
18	001371916	Kabelbinder	2
19	003011054	Aufhängung	1
20	001325934	Sechskantschraube	1
21	007014526	Griff vst.	1
21.1	003014643	Schaltergriff	1
21.2	003014527	Schalthebel	1
21.3	001307225	Zylinderstift	1
21.4	001318322	Druckfeder	1
21.5	001312644	O-Ring	1
21.6	003014529	Anschlussplatte	1
21.7	001326420	Senkschraube	4
21.8	001601227	Induktiver Sensor	1
21.9	001325733	Aderendhülse 0,25mm ²	3
22	001326430	Schraube	2
23	001317758	O-Ring	2
24	001325582	Kabelverschraubung	1
25	001605029	Klemme	1
26	001605028	Klemme	7
27	003014588	Gewindeeinsatz	1
28	001326130	Zylinderschraube	3
29	001611681	Steckverbinder	1
30	003015396	Abdeckblech	1
31	003014587	Griffhalter	1
32	001609621	Schraubkupplung Muffe	1
33	001609620	Gerade Schneidringverschraubung	1
34	001609619	Dichtung	1
35	003014586	Griffanschlussplatte	1
36	001325932	Sechskantschraube	2

Ersatzteilliste Bein- und Hörnerzange Z140 E(008015270)

37	001317607	Scheibe	1
38	001327212	Sechskantschraube	1
39	001965129	Hydraulikzylinder_kpl.	1
40	003014112	Klebe-Typenschild	1
41	001609618	Schraubkupplung Stecker	1
42	001609617	Einstellbare Schneidringverschraubung	1
43	001609615	Gerade Schneidringverschraubung	1
44	001609616	Einstellbare Winkelverschraubung	1
45	003015201	Bolzen	1
46	003015222	Gabel	1
47	001307021	Spannhülse	3
48	001368662	Verschlussschraube	2
49	001326405	Senkschraube	2
50	003015299	Schutzblech	1
51	003015300	Sockel	1
52	001325585	Winkelverschraubung	1
53	007015405	Spiralleitung vst.	1
54	007015301	Griff vst.	1
54.1	003015302	Schaltergriff	1
54.2	001307225	Zylinderstift	1
54.3	003014527	Schalthebel	1
54.4	001318322	Druckfeder	1
54.5	001312644	O-Ring	1
54.6	003015301	Flansch	1
54.7	001326420	Senkschraube	4
54.8	001601227	Induktiver Sensor	1
55	001326439	Senkschraube	2
56	003014692	Abdeckung	1
57	001326420	Senkschraube	2
58	003014683	Leiste unten	1
59	003015224	Verschleissplatte	2
60	003014693	Fixierplatte	2
Zubehör, im Lieferumfang enthalten			
	008014557	Schlaucheinheit kpl.	1
	007016060	Hydraulikaggregat	1
	001620052	Federzug	1
	001365623	Schmierfett (0,75 kg)	1
	001365624	Schmierfett (5 kg)	1
	001365614	Hydrauliköl (20 L)	1

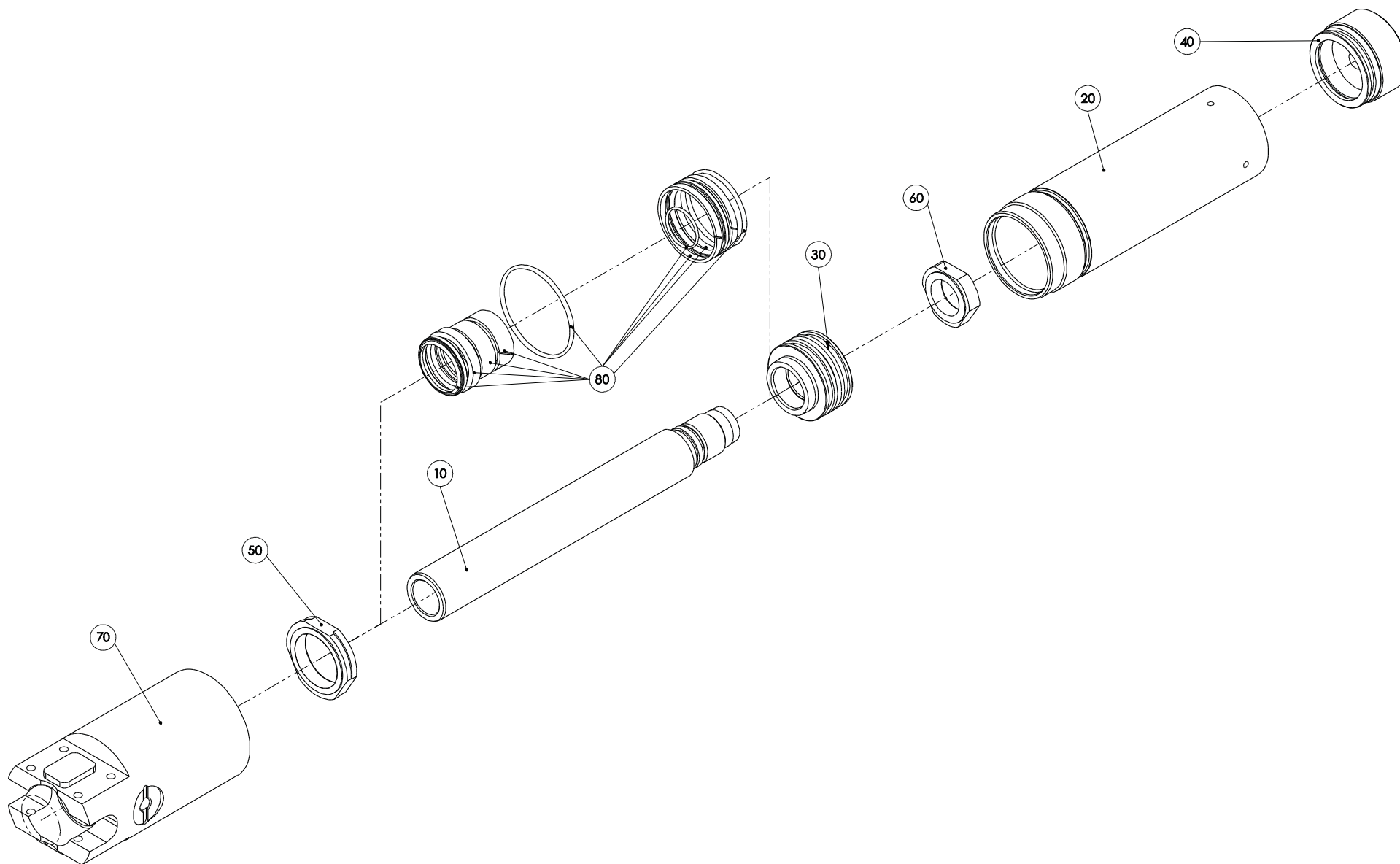
Ersatzteilliste Bein- und Hörnerzange Z140 E(008015270)



Ersatzteilliste Bein- und Hörnerzange Z140 E(008015270)

<div>  EFA </div> <div> Hydraulikzylinder kpl. (001965129) </div>			
Pos-Nr.	Artikelnummer	Artikelbezeichnung	Anzahl
10	001965104	Kolbenstange	1
20	001965105	Zylinderrohr	1
30	001965106	Kolben	1
40	001965107	Verschluss	1
50	001965108	Dämpfer	1
60	001965109	Mutter	1
70	001965138	Zylinderführung	1
80	001964033	Verschleißteilsatz	1

Ersatzteilliste Bein- und Hörnerzange Z140 E(008015270)



Ersatzteilliste Bein- und Hörnerzange Z140 E(008015270)

Maßskizze

