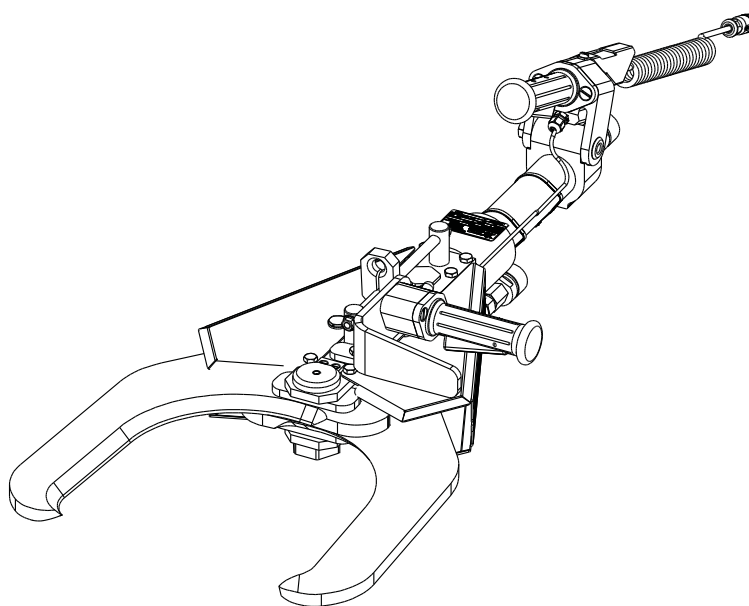


## Ersatzteilliste



**Beinzange Z27 E**

**008015200**

**Schmid und Wezel GmbH**

**Maschinenfabrik**

Maybachstraße 2

D-75433 Maulbronn


Tel +49-(0)7043-102-0

Fax +49-(0)7043-102-78

E-Mail: [efa-verkauf@efa-germany.de](mailto:efa-verkauf@efa-germany.de)

[www.efa-germany.de](http://www.efa-germany.de)

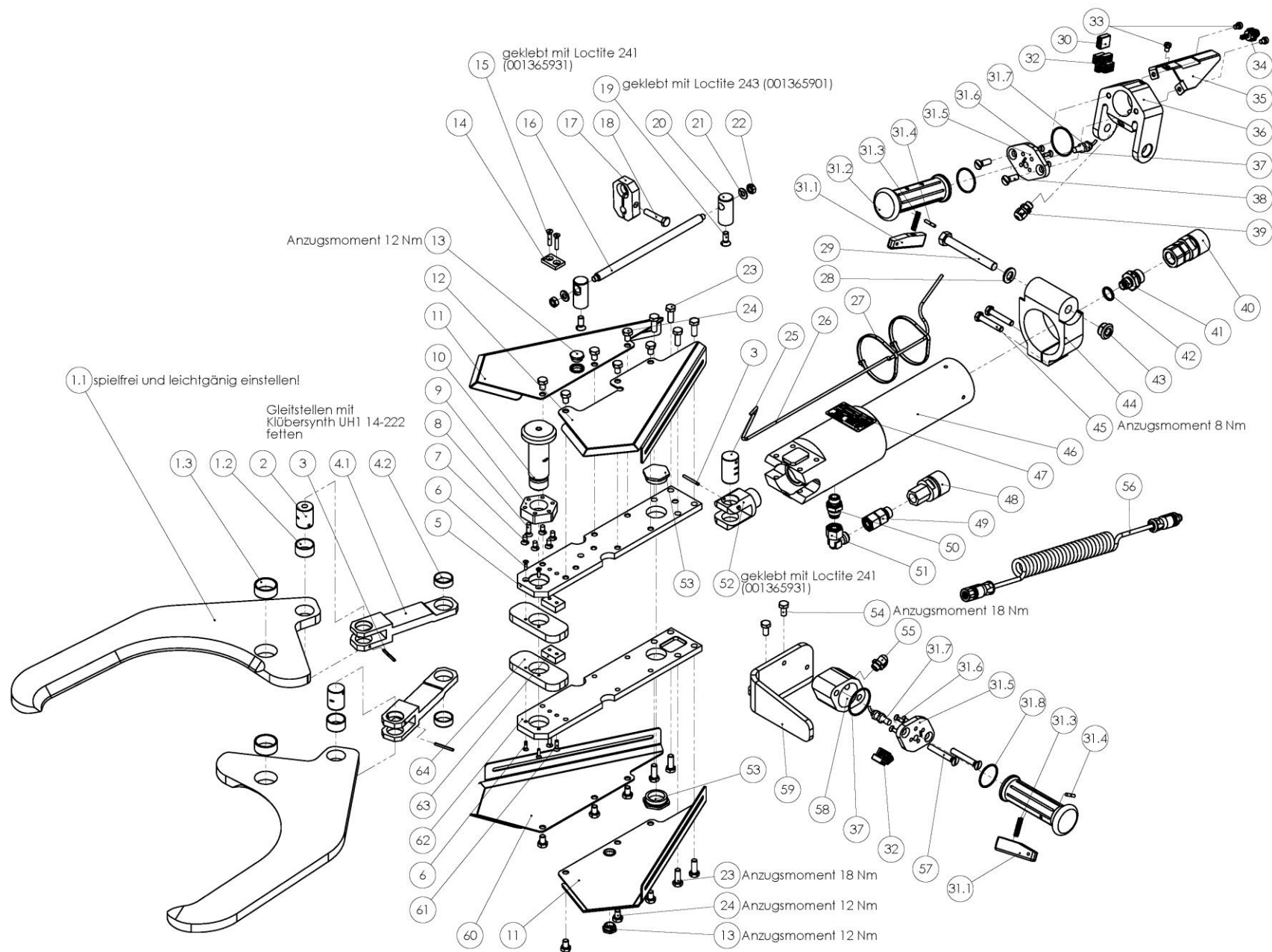
**Ersatzteilliste Beinzange EFA Z27 E (008015200)**

<div>  <b>Beinzange EFA Z27 E (008015200)</b> </div>			
Pos-Nr.	Artikelnummer	Artikelbezeichnung	Anzahl
1	007014697	Messer_vst	2
1,1	003014697	Messer	1
1,2	001346003	Gleitlager	1
1,3	001346083	Gleitlager	1
2	003014699	Bolzen	2
3	001307021	Spannhülse	3
4	007014696	Gabel vst.	2
4,1	003014696	Gabel	1
4,2	003015203	Hülse	1
5	003014682	Leiste oben	1
6	001326421	Senkschraube	4
7	001326411	Senkschraube	5
8	001326406	Senkschraube	1
9	003014670	Klemmmutter	1
10	007015202	Gewindebolzen vst.	1
11	007014689	Abdeckung vst.	1
12	007016099	Abdeckung vst.	2
13	001368660	Verschlussschraube	2
14	001325910	Sechskantschraube	12
15	001325949	Sechskantschraube	8
16	003014694	Fixierplatte	1
17	001326441	Senkschraube	2
18	003014698	Stab	1
19	003014687	Klemmblock	1
20	001326403	Senkschraube	2
21	003014686	Abstandshalter	2
22	001317605	Scheibe	2
23	001304616	Sechskantmutter	2
24	001368662	Verschlussschraube	2
25	003015201	Bolzen	1
26	001601727	Leitung vst.	1
27	001371913	Kabelbinder	2
28	001326430	Schraube	2
29	007014526	Griff vst.	2
29,1	003014527	Schalthebel	1
29,2	001318322	Druckfeder	1
29,3	001307225	Zylinderstift	1
29,4	003014643	Schaltergriff	1
29,5	001312644	O-Ring	1
29,6	003014529	Anschlussplatte	1
29,7	001326420	Senkschraube	4
29,8	001601227	Induktiver Sensor	1
29,9	001325733	Aderendhülse 0,25mm <sup>2</sup>	3
30	001317758	O-Ring	2
31	001605029	Klemme	1
32	001605028	Klemme	7
33	001326130	Zylinderschraube	3
34	001611681	Steckverbinder	1
35	003015396	Abdeckblech	1
36	003014657	Griffhalter	1

# **Ersatzteilliste Beinzange EFA Z27 E (008015200)**

37	001325582	Kabelverschraubung	1
38	001609621	Schraubkupplung Muffe	1
39	001609620	Gerade Schneidringverschraubung	1
40	001609619	Dichtung	1
41	001327214	Sechskantschraube	1
42	001317607	Scheibe	1
43	003014588	Gewindeeinsatz	1
44	003014656	Griffanschlussplatte	1
45	001325935	Sechskantschraube	3
46	001965102	Hydraulikzylinder kpl.	1
47	003014112	Klebe-Typenschild	1
48	001609618	Schraubkupplung Stecker	1
49	001609617	Einstellbare Schneidringverschraubung	1
50	001609615	Gerade Schneidringverschraubung	1
51	001609616	Einstellbare Winkelverschraubung	1
52	003014695	Gabel	1
53	001325906	Sechskantschraube	2
54	001325585	Winkelverschraubung	1
55	007015405	Spiralleitung vst.	1
56	001326439	Senkschraube	2
57	003014541	Flansch	1
58	003014690	Griffanschlussplatte	1
59	003014692	Abdeckung	1
60	001326420	Senkschraube	2
61	003014683	Leiste unten	1
62	003016098	Fixierplatte	2
63	003014688	Verschleissplatte	2
Zubehör, <b>nicht</b> im Lieferumfang enthalten			
	008014557	Schlauchereinheit kpl.	1
	007016060	Hydraulikaggregat	1
	001620052	Federzug	1
	001365623	Schmierfett (0,75 kg)	1
	001365624	Schmierfett (5 kg)	1
	001365614	Hydrauliköl (20 L)	1

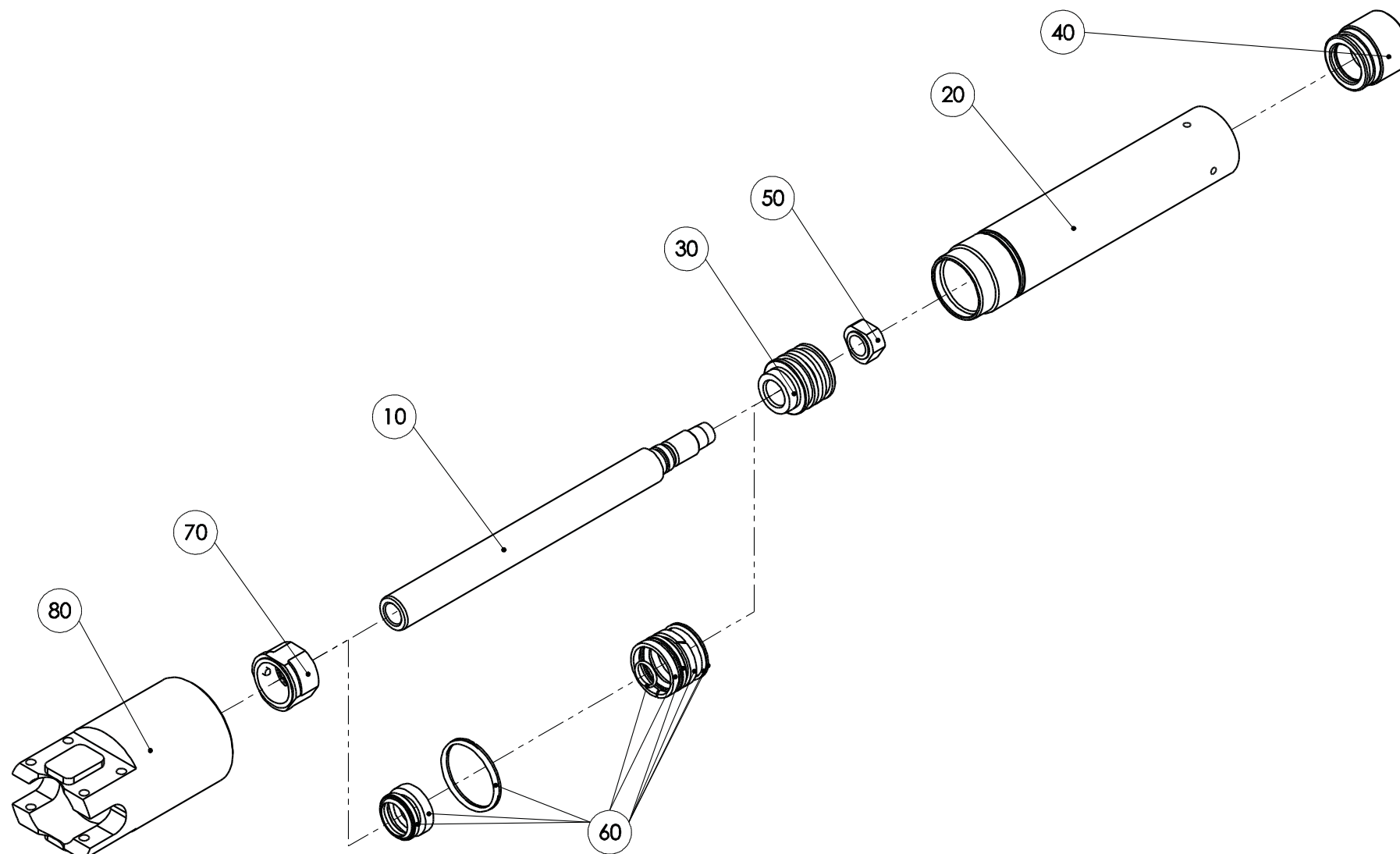
# Ersatzteilliste Beinzange EFA Z27 E (008015200)



Ersatzteilliste Beinzange EFA Z27 E (008015200)

 <b>Hydraulikzylinder kpl. (001965102)</b>			
Pos-Nr.	Artikelnummer	Artikelbezeichnung	Anzahl
10	001965122	Kolbenstange	1
20	001965123	Zylinderrohr	1
30	001965124	Kolben	1
40	001965126	Verschluss	1
50	001965127	Mutter	1
60	001965120	Verschleißteilsatz	1
70	001965125	Dämpfer	1
80	001965135	Zylinderkopf	1

# Ersatzteilliste Beinzange EFA Z27 E (008015200)



# Ersatzteilliste Beinzange EFA Z27 E (008015200)

## Maßskizze

