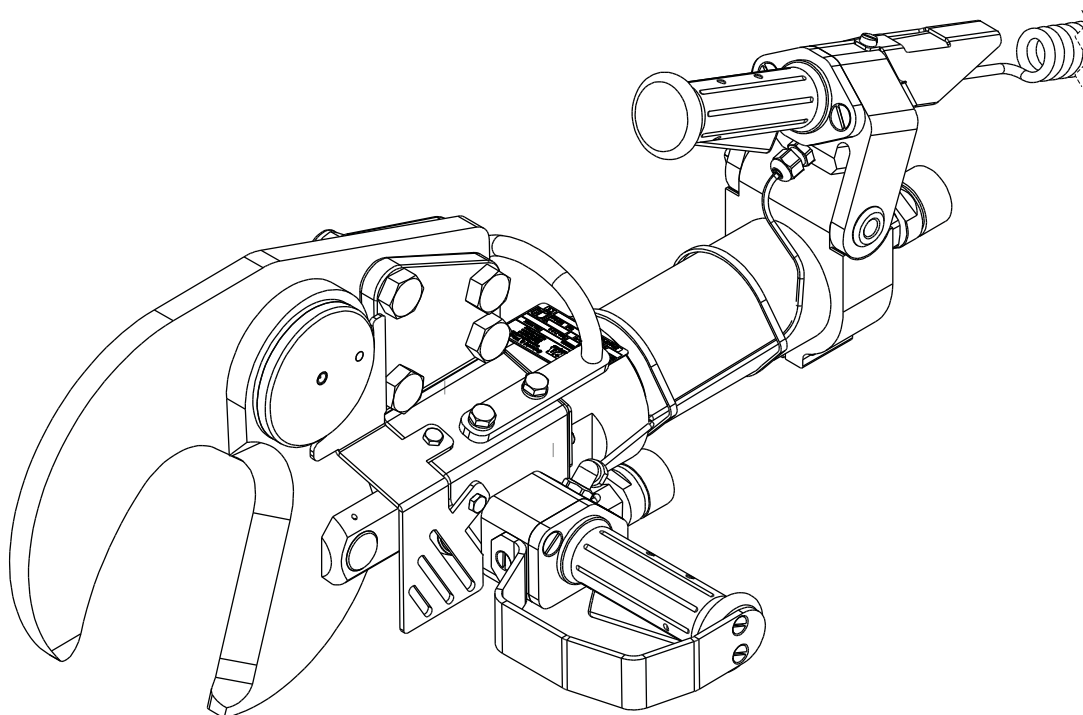



Ersatzteilliste



Zerlegezange Z12 E
008014545

Schmid und Wezel GmbH
Maschinenfabrik
Maybachstraße 2
D-75433 Maulbronn
Tel +49-(0)7043-102-0
Fax +49-(0)7043-102-78
E-Mail: efa-verkauf@efa-germany.de
www.efa-germany.com

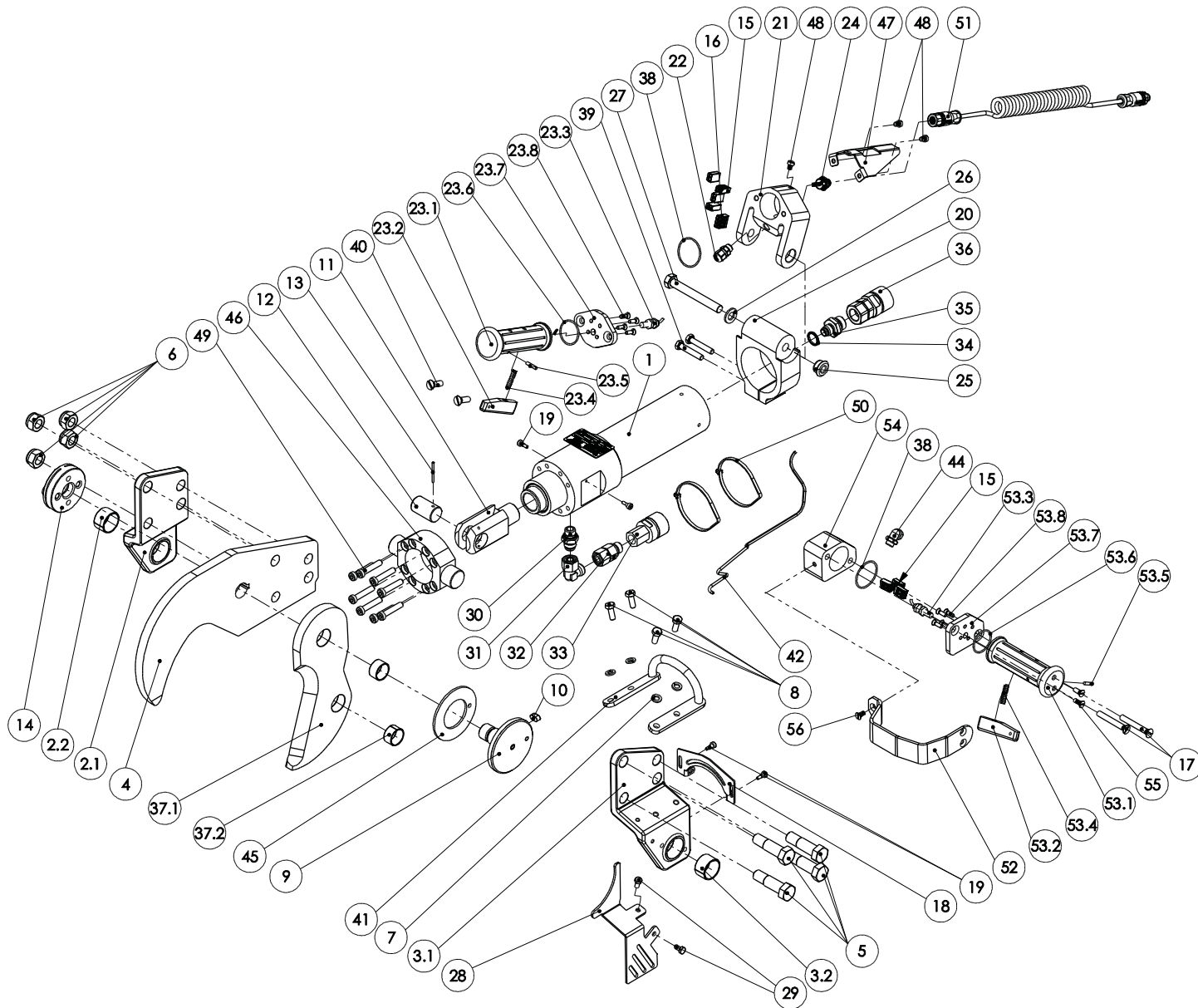
Ersatzteilliste Zerlegezange Z12 E (008014545)

<div>  Zerlegezange Z12 E (008014545) </div>			
Pos-Nr.	Artikelnummer	Artikelbezeichnung	Anzahl
1	001965100	Hydraulikzylinder kpl.	1
2	007014599	Lasche vst.	1
2,1	003014599	Lasche	1
2,2	001346004	Gleitlager	1
3	007014594	Lasche vst.	1
3,1	003005061	Lasche	1
3,2	001346004	Gleitlager	1
4	003014629	Messer	1
5	001324351	Passschraube	4
6	001304505	Sechskantmutter	4
7	001317003	Federring	4
8	001325908	Sechskantschraube	4
9	007014618	Gewindebolzen vst.	1
10	002000242	Passfeder	1
11	003005054	Gabel	1
12	003005053	Bolzen	1
13	001307010	Spannstift	1
14	007014627	Mutter vst.	1
15	001605028	Klemme	11
16	001605029	Klemme	2
17	001326437	Senkschraube	2
18	003014589	Abdeckblech	1
19	001324925	Passschraube	4
20	003014586	Griffanschlussplatte	1
21	003014587	Griffhalter	1
22	001325582	Kabelverschraubung	1
23	007014526	Griff vst.	1
23,1	003014643	Schaltergriff	1
23,2	003014527	Schalthebel	1
23,3	001601227	Induktiver Sensor	1
23,4	001318322	Druckfeder	1
23,5	001307225	Zylinderstift	1
23,6	001312644	O-Ring	1
23,7	003014529	Anschlussplatte	1
23,8	001326420	Senkschraube	4
23,9	001325733	Aderendhülse 0,25mm ²	3
24	001611681	Steckverbinder	1
25	003014588	Gewindeeinsatz	1
26	001317607	Scheibe	1
27	001327212	Sechskantschraube	1
28	003014601	Abdeckung	1
29	001325903	Sechskantschraube	2

Ersatzteilliste Zerlegezange Z12 E (008014545)

30	001609615	Gerade Schneidringverschraubung	1
31	001609616	Einstellbare Winkelverschraubung	1
32	001609617	Einstellbare Schneidringverschraubung	1
33	001609618	Schraubkupplung Stecker	1
34	001609619	Dichtung	1
35	001609620	Gerade Schneidringverschraubung	1
36	001609621	Schraubkupplung Muffe	1
37	007014626	Messer vst.	1
37,1	003014626	Messer	1
37,2	001346003	Gleitlager	2
38	001317758	O-Ring	2
39	001325932	Sechskantschraube	2
40	001326430	Schraube	2
41	007014605	Bügel vst.	1
42	001601796	Gummischlauchleitung	1
43	003014112	Klebe-Typenschild	1
44	001325585	Winkelverschraubung	1
45	003015419	Verschleißscheibe	1
46	001964017	Schwenkbefestigung	1
47	003015396	Abdeckblech	1
48	001326130	Zylinderschraube	3
49	001327310	Zylinderschraube mit Innensechskant	8
50	001371916	Kabelbinder	2
51	007015405	Spiralleitung vst.	1
52	003015299	Schutzblech	1
53	007015301	Griff vst.	1
53,1	003015302	Schaltergriff	1
53,2	003014527	Schalthebel	1
53,3	001601227	Induktiver Sensor	1
53,4	001318322	Druckfeder	1
53,5	001307225	Zylinderstift	1
53,6	001312644	O-Ring	1
53,7	003015301	Flansch	1
53,8	001326420	Senkschraube	4
54	003015329	Sockel	1
55	001326405	Senkschraube	2
56	001326411	Senkschraube	1

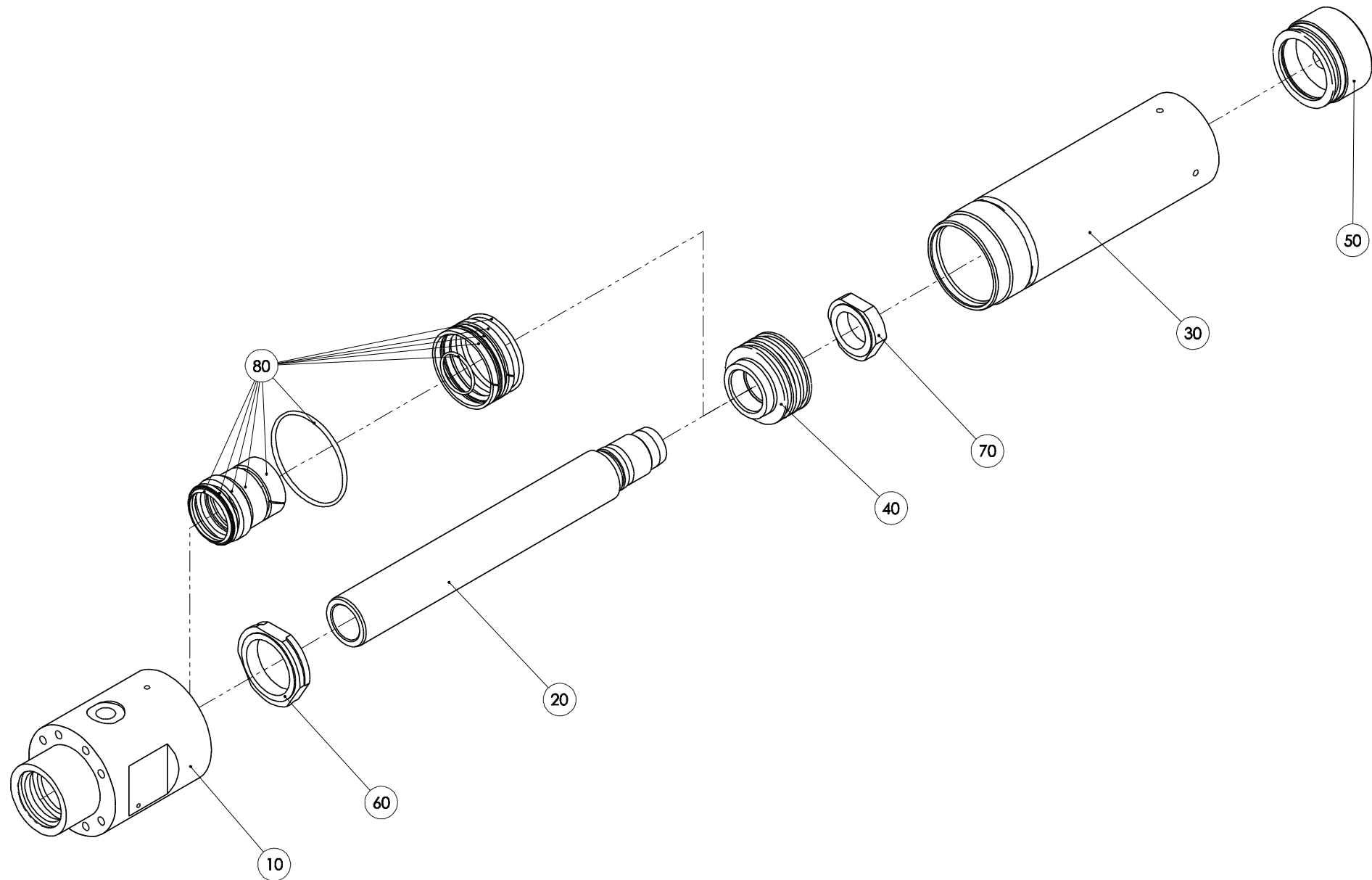
Ersatzteilliste Zerlegezange Z12 E (008014545)



Ersatzteilliste Zerlegezange Z12 E (008014545)

 Hydraulikzylinder kpl. (001965100)			
Pos-Nr.	Artikelnummer	Artikelbezeichnung	Anzahl
10	1965134	Führung	1
20	1965104	Kolbenstange	1
30	1965105	Zylinderrohr	1
40	1965106	Kolben	1
50	1965107	Verschluss	1
60	1965108	Dämpfer	1
70	1965109	Mutter	1
80	1964033	Verschleißteilsatz	1

Ersatzteilliste Zerlegezange Z12 E (008014545)



Ersatzteilliste Zerlegezange Z12 E (008014545)

Maßskizze

