

# EFA 86

Hersteller : Schmid & Wezel GmbH

Anlagenbezeichnung: Kreissäge

Betriebsspannung : 208V 60Hz

Zeichnungsnummer : 110886336

## Inhaltsverzeichnis

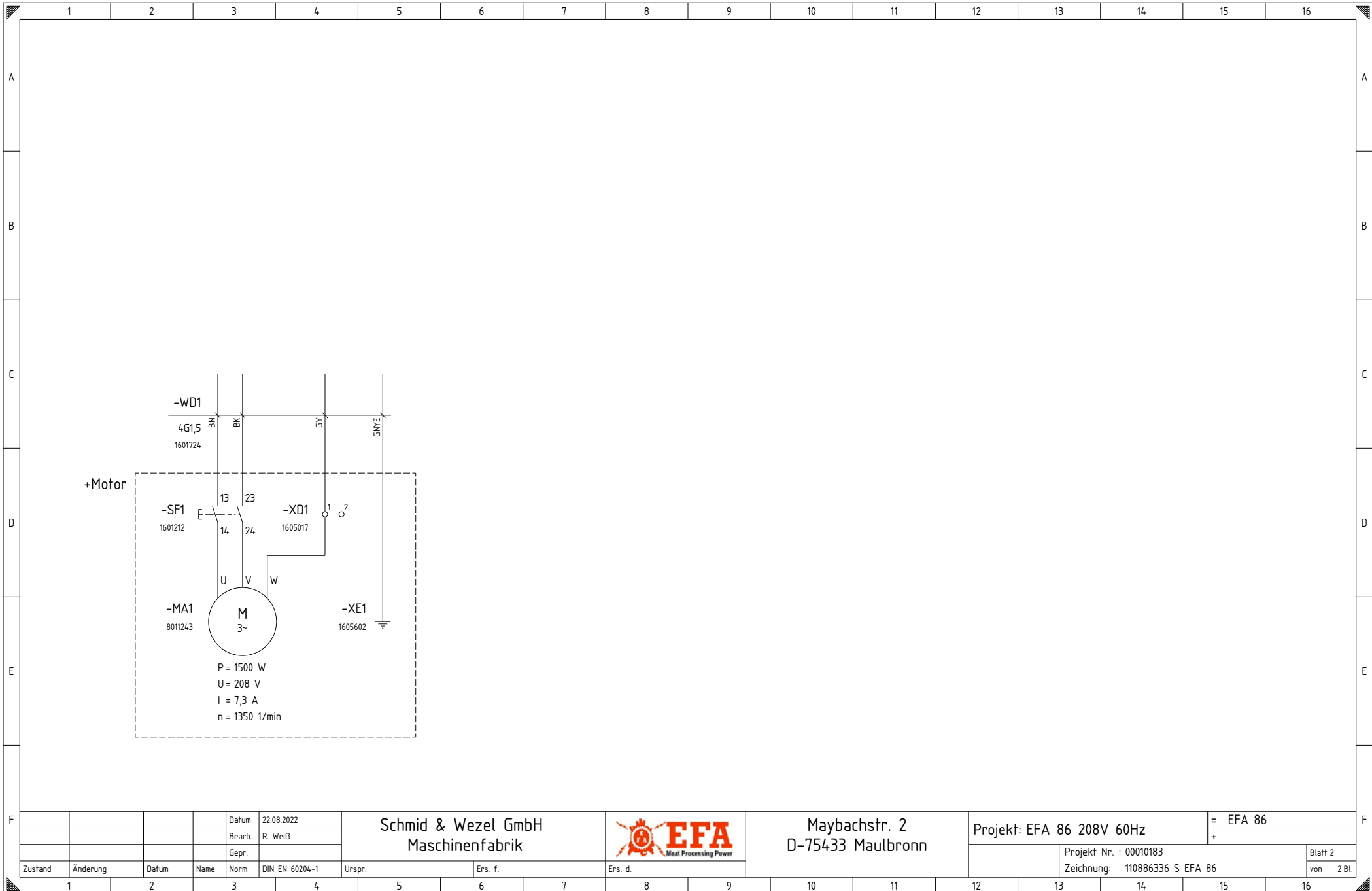
1 : Deckblatt

2 : Schaltplan

Bearbeitet am: 22.08.2022

Bearbeitet von: R. Weiß

		Datum: 22.08.2022		Schmid & Wezel GmbH Maschinenfabrik				Maybachstr. 2 D-75433 Maulbronn		Projekt: EFA 86 208V 60Hz		= EFA 86					
		Bearb. R. Weiß												+			
		Gepr.														Projekt Nr. : 00010183	
Zustand	Änderung	Datum	Name	Norm	DIN EN 60204-1	Urspr.	Ers. f.	Ers. d.			Zeichnung: 110886336 S EFA 86		von 2 Bl.				
1		2		3	4	5	6	7	8	9	10	11	12	13	14	15	16



P = 1500 W  
 U = 208 V  
 I = 7,3 A  
 n = 1350 1/min

				Datum 22.08.2022		Schmid & Wezel GmbH Maschinenfabrik				Maybachstr. 2 D-75433 Maulbronn		Projekt: EFA 86 208V 60Hz		= EFA 86					
				Bearb. R. Weiß												+			
				Gepr.															
Zustand	Änderung	Datum	Name	Norm	DIN EN 60204-1	Urspr.	Ers. f.	Ers. d.			Projekt Nr. : 00010183		Blatt 2						
1		2		3		4		5	6	7	8	9	10	11	12	13	14	15	16
												Zeichnung: 110886336 S EFA 86		von 2 Bl.					